



필수 방역수칙 예시



최근 1년 이내 방역교육을 이수하고, 수료증을 보관하고 계십니까?

계란 운반 시 1회용 난좌만 사용하고, 재사용은 하지 않고 계십니까?



농장 내 방역관리 책임자를 지정하고, 점검 및 기록을 수행하고 있습니까?

외부인과 차량 출입 시 반드시 소독을 실시하고, 출입기록을 관리하고 계십니까?



축사 출입 전 전용복·장화 착용 및 손 소독을 철저히 지키고 계십니까?



가금 농장 핵심 차단방역 수칙 5가지

1 출입자와 출입차량 소독

- 출입차량은 2단계 소독(1차 고정식 소독기-2차 고압분무기)하고, 출입자는 전용 의복·신발 등 착용, 출입 전·후 소독을 실시합니다.

2 축사 출입시 전용 의복, 장화 등 착용 및 소독 실시

- 전실에서 전용 의복, 장갑, 마스크 및 색깔이 구분된 장화 착용 후 소독을 실시합니다.

3 출입구 통제

- 소독·방역시설이 설치되지 않은 농장의 부출입구와 전실이 설치되지 않은 축사의 뒷문(쪽문)을 폐쇄 등 출입을 철저히 통제합니다.

4 농장 내·외부, 기계·장비 세척·소독

- 농장 내·외부 및 진입로를 매일 소독하고, 기계·장비를 반입할 경우 농장 진입 전에 세척과 소독을 실시합니다.

5 야생동물 차단

- 축사 구멍 또는 틈새를 메우고, 차단망 설치·보완 등을 실시합니다.

2026년 가축질병관리

우수농장 지원 사업 시행('26.4.27~)

가축질병관리가 우수한 산란계 농장에 대해 **인센티브**를 제공합니다.



● 산란계 농장 가축질병관리 우수농장 지원사업이란?

산란계 농가의 방역 의식을 제고하여 농가 자율 방역 역량을 강화하기 위해 농장의 방역관리 수준 평가하여 우수농장에 대해 인센티브를 제공합니다.

- ✓ **지원대상** 전국 산란계 농장 중 가축질병관리 우수농장 등급 평가 결과 1~2등급에 해당하는 농장(평가기관: 가축위생방역지원본부)
- ✓ **지원내용** 일회용 난좌·소독제 등 방역관리 용도의 물품 지원
- ✓ **지원금액** 총사업비 340백만원 범위 내에서 사육 규모(10만수 기준)에 따라 차등 지원 (단 우수농장 선정 규모에 따라 지원수준은 달라질 수 있음)
- ✓ **신청방법** 방문 접수(산란계 농장 소재지 관할 시·군·구 방역담당 부서)
- ✓ **제출서류** 사업신청서 1부, 알 운반차량(소유·전용) 현황자료 1부.

✓ 신청 처리 및 절차

단계	신청·접수 및 평가			지원	사후관리	
절차	신청	접수	평가수행	결과확정	인센티브 지원	방역점검
주체	농가	시·군·구	방역본부	시·군·구	시·군·구	방역본부
일정	4~6월(수시)		7월	8~12월	'26년 하반기 ¹⁾ '27년 상반기	

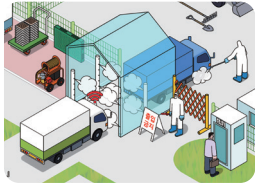
※ 상세내용은 농림축산식품부, 가축위생방역지원본부 홈페이지를 통해 확인하거나 시·군·구 방역담당 부서에 문의해 주시기 바랍니다.

www.mafra.go.kr (농식품부-정책홍보-정책자료) www.lhca.or.kr (방역본부-알림마당-공지사항)



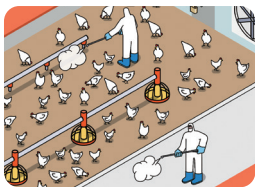
우수농장 평가 개요

1 주요 평가내용



1 외부 방역 21항목

- ① 농장 출입 차단 시설(10항목),
- ② 농장 출입 차량 방역 및 소독 시설(7항목)
- ③ 농장 출입 대인방역 시스템(4항목)



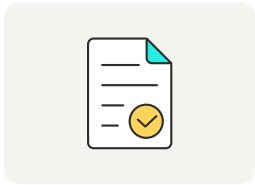
2 내부 방역 22항목

- ④ 축사 출입 대인방역 시스템(6항목)
- ⑤ 축사 내외부 위생 및 관리 상태(12항목)
- ⑥ 야생동물 및 해충 관리(4항목)



3 방역 의식 8항목

- ⑦ 방역 의식(5항목)
- ⑧ 기타 방역관리(3항목)



4 가점 18항목

외부방역(4항목), 내부방역(5항목), 방역의식(3항목), 입지 조건(6항목)

* 평가자 판단 농장 노력도 가점 항목 추가(최대 3점) - 증빙자료 및 사유 포함

2 종합 점수 계산 방법

① 범주별(외부 방역, 내부 방역, 방역의식) 점수 계산

$$(\text{범주별 획득 점수 합계} / \text{해당 응답 항목의 최대 배점 합계}) \times 100$$

② 전체 총점 계산

$$(\text{외부 방역 점수} \times 0.4) + (\text{내부 방역 점수} \times 0.4) + (\text{방역의식 점수} \times 0.2) + \text{가점}$$

3 평가등급 부여

등급	점수 구간	설명	비고
1등급 (우수)	90점 이상	기본 차단방역 체계가 매우 우수하고, 운영 수준도 안정적	중점관리지구 (100점 이상)
2등급 (양호)	80점 이상 90점 미만	전반적 방역수준은 양호하나 일부 보완 필요	중점관리지구 (90점 이상 100점 미만)
3등급 (미흡)	70점 이상 80점 미만	기본 체계는 있으나 운영 미흡 또는 취약 항목 존재	중점관리지구 (80점 이상 90점 미만)
4등급 (취약)	70점 미만	질병 유입·확산 위험이 높아 우선 개선 또는 집중관리 필요	



우수농장 지원 내용

1 방역 물품 지원

- 예산범위내에서 일회용 난좌 소독제 등 산란계 농장 방역관리에 필요한 물품 지원

2 방역조치 인센티브 제공

- [예방적 살처분] 가축질병관리 1등급 농장은 발생농가로부터 500m 이내에 위치한 경우에도 예방적 살처분 제외 가능
- [일시이동중지] 가축질병관리 1~2등급 농장은 일시이동중지 제외 가능
- [살처분보상금] 가축질병관리 1등급은 10%, 2등급은 5% 감액 경감 (가축전염병 예방법 시행령 별표2).

단, 감액 경감 후 최종 지급하는 보상금은 80%까지 가능